

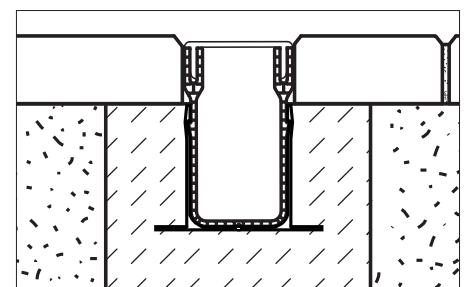
*Uitblinker in het terras!*



## ACO Slimline roostergoot

De ACO Slimline is slechts 6 centimeter breed met een aluminium design rooster en onderbak uit geëxtrudeerd kunststof. De nieuwe goot is gemakkelijk te plaatsen en kan worden aangesloten op infiltratievoorzieningen of het riool met 50, of 80 mm leidingmateriaal. Kortom; een uitblinker in het terras!

- 6 cm smalle roostergoot;
- snelle verwerking door klik & lijmbare hulpstukken;
- voetjes aan koppelstukken zorgen voor verankering tussen de tegels;
- aluminium rooster zeer eenvoudig uit te nemen voor reiniging van de goot;
- goot en onderdelen aantrekkelijk geprijsd.

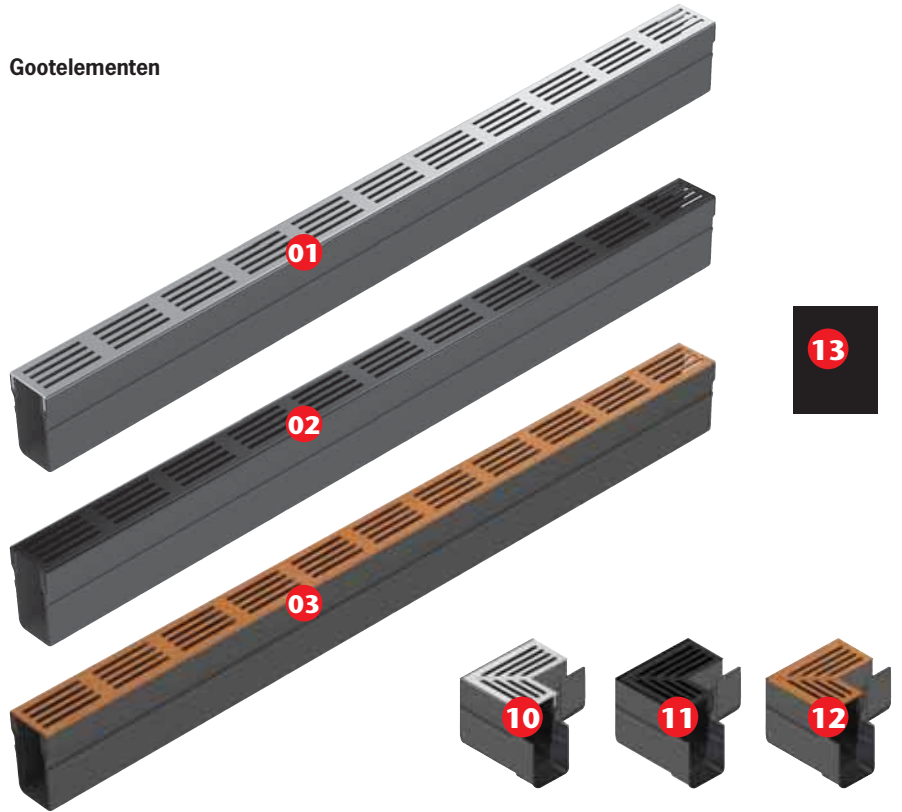


Gootstreng doorsnede

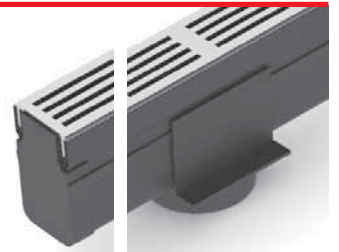
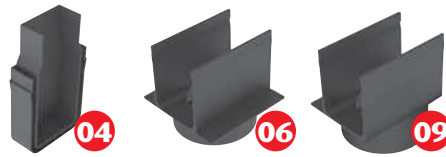
[www.aco.nl](http://www.aco.nl)



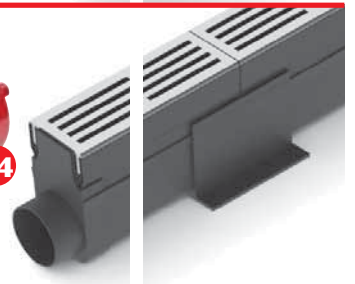
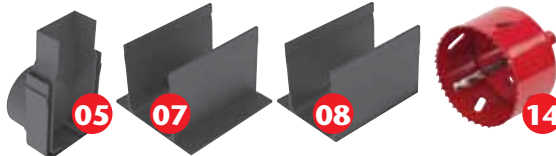
## Gootelementen



## Gootstreng met onderuitloop



## Gootstreng met zijuitloop



Omschrijving	foto	lengte mm	hoogte mm	kg/ stuk	art. nr.
Slimline gootelement inclusief alu rooster	01	1000	100	1,63	19000
Slimline gootelement inclusief zwart rooster	02	1000	100	1,63	19005
Slimline gootelement inclusief Corten rooster	03	1000	100	1,63	19012
Slimline koppelstuk, voetflens	07	-	70	0,11	19001
Slimline koppelstuk, voetflens excentrisch	08	-	70	0,10	19009
Slimline koppelstuk met onderuitloop	06	-	70	0,12	19002
Slimline koppelstuk met onderuitloop excentrisch	09	-	70	0,12	19008
Slimline eindplaat met zijuitloop (50 mm)	05	-	100	0,03	19003
Slimline eindplaat gesloten	04	-	100	0,03	19004
Slimline hoeelement Incl. blank rooster	10	-	100		19006
Slimline hoeelement Incl. zwart rooster	11	-	100		19007
Slimline hoeelement Incl. Corten rooster	12	-	100		19013
Zandvanger	13	-			19014
Slimline Gatzaag Ø 45 mm voor onderuitloop	14	-			19010